

Huspaket - det flexibla konceptet för husköparen

Kollberg & Co är specialiserade på att producera villor - **JK Villan** - för familjen. Vi har lagt ner stor möda på att utforma huset med stor flexibilitet för att lätt kunna anpassas till hela familjens behov och krav. Varje familj har sina egna idéer och drömmar om det perfekta huset och med vårt huspaketkoncept kan dessa förvandlas till verklighet.

När du köper JK Villan från Kollberg & Co kan du välja olika nivåer på hur mycket ansvar och arbete du vill utföra själv. Det spelar ingen roll om du redan har en tomt eller letar efter ett färdigt objekt. Vi har lösningen så vi kan hjälpa dig att skapa den leveransform som passar dina önskemål och behov bäst.

Huspaket med tomt

Vi totalprojekterar på egna tomter och bygger ett antal hus varje år som vi sedan erbjuder till försäljning på traditionellt vis. Husen uppförs med Grundpaket - steg 1 som standard enligt nedan. Sedan kan du komplettera

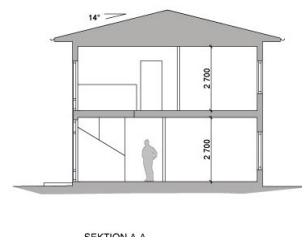
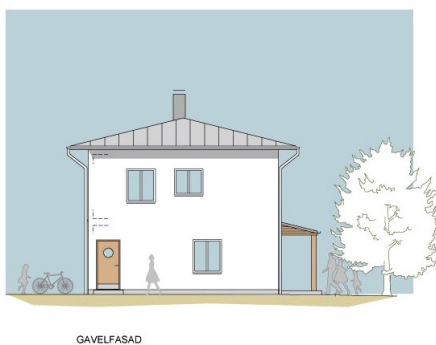
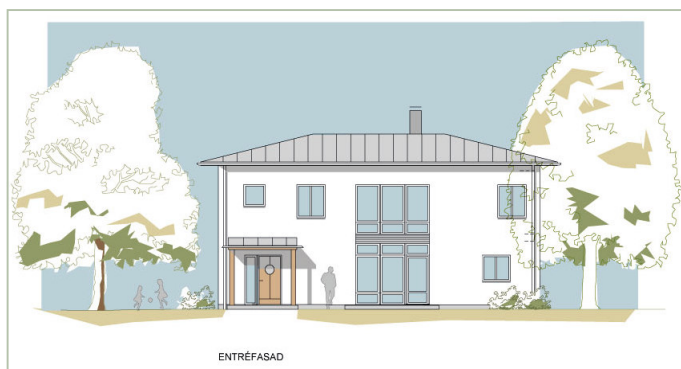
med steg 2 och steg 3 och få din villa inflyttningsklar redan från början.

Huspaket för dig som har befintlig tomt

Även om du redan har en befintlig tomt som du vill bebygga är våra Huspaket i 3 steg en perfekt lösning, helt beroende på hur mycket ansvar och arbete du vill lägga ner själv.

Huspaket i 3 steg

- 1) Grundpaketet är steg 1 och att huset säljs i basutförande, vilket innebär att huskroppen är stomrest och helt klar utvändigt.
- 2) Startpaketet är steg 2 och är en påbyggnad till Grundpaketet och färdigställer huset fram till Inredning. Detta innebär att innerväggar, innertak, isolering, golvvärme, VVS, ventilation och el är färdigt.
- 3) Inredningspaketet är Steg 3 för helt nyckelfärdigt hus.



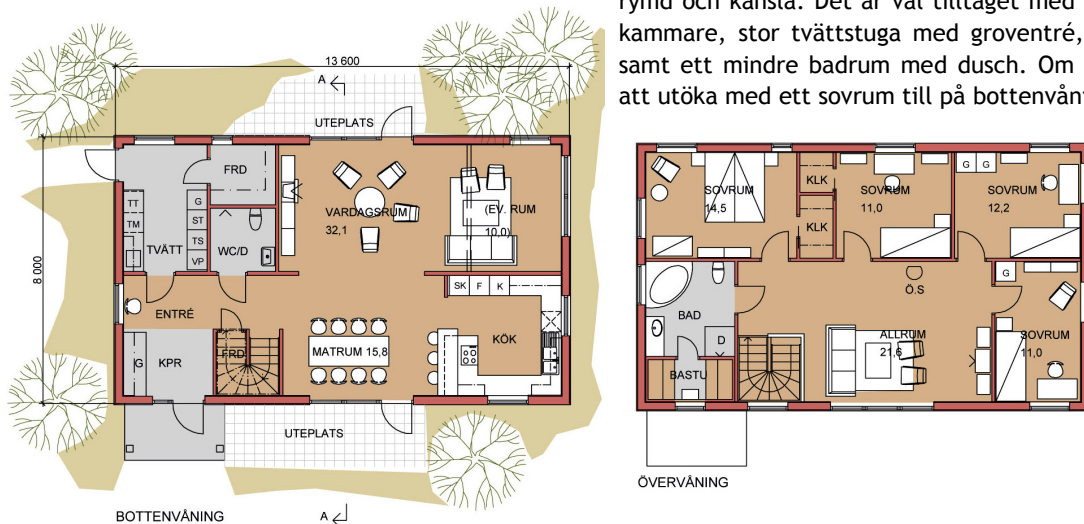
Förvandla din villadröm till verklighet!

KOLLBERG & CO

Specifikationer

Planlösning

JK Villan är i två plan och inrymmer ca 195 m² totalyta. Här under ser du planlösningen som huspaketet bygger på. Notera de öppna ytorna som inbjuder till flexibel möblering och samvaro. Med de stora glaspartierna ges mycket ljus med en härlig rymd och känsla. Det är väl tilltaget med förrådsutrymme och klädkammare, stor tvättstuga med groventré, stort badrum med bastu samt ett mindre badrum med dusch. Om behov finns är det enkelt att utöka med ett sovrum till på bottenvåningen.



Steg 1 - Grundpaket

Grundpaketet är Steg 1 i basutförande och innebär att huskroppen är stomrest och helt klar utvändigt. Enligt följande specifikationer ser du vad som ingår respektive inte ingår.

Grundplatta

Ingår

- Uppförande av grundplatta på färdig singelbädd.
- Vattenburen golvvärme installerad på bottenvåning.
- Alla golvbrunnar, avlopps- och vattenmatningar är installerade utanför husgrund.
- Fullt isolerad med cellplast armerad enligt ritning.

Ingår inte

- Markarbeten
- V/A, el, telefon indraget i singelbädden installerat i det kommunala nätet.
- Packad schaktbotten och uppsinglad grundbädd.
- Stenkista för dagvatten och dagvatten rör till stuprör.
- Dränering till stenkista, ev radonluftning.
- Avverkning av träd, markplanering.
- Rivning av befintliga byggnader, infarter, vägar etc.

Husstomme

Ingår

- En helt klar huskropp utvändigt, stomme av betong och cellplast, vit putsad fasad med samtliga fönster och utvändiga plåtarbeten klara.
- Uppförande av trä bjälklag med 22 mm golvspån i plan 2 som grovgolv och uppförande av samtliga bärande väggar (hjärtväggar) i undervåning.
- Uppförande av valmat yttertak med pannplåt och samtliga plåtarbeten klara.

- Alla utvändiga snickerier är färdigställda och målade såsom underspikningar i skärmtak.

Ingår inte

Innerväggar, isolering, innertak, eldragning, vattendragning, avloppsdragning plan 2, ventilation, kök, måleri, kakel, klinkers innergolv, invändiga snickerier, innerdörrar, badrumsinredning, tvättstuga inredning, garderober, vitvaror, belysningar, bastu, altaner, uteplatser, invändiga trappor, utvändiga trappor, vattenblandare.

Övrigt

Ingår inte

- Anslutningsavgifter för V/A, el, väg och tele.
- Kostnader för lagfart och pantbrev.
- Kostnader för kvalitetsansvarig.
- Kostnader för eventuell besiktningsman.
- Kostnader för bygglovsritningar och nybyggnadskartor.
- Kostnader för köp av byggfelsförsäkring.

Ekonomi

- Alla leveranser ska vara kopplade till en av köparen framtagna bankgaranti eller liknande.
- Fakturering sker löpande enligt uppgjord lyftplan.

Pris Grundpaket

1 490 000 kr inklusive moms.

Steg 2 - Startpaket

Startpaketet är Steg 2 och är en påbyggnad till Grundpaketet och färdigställer huset fram till Inredning. Detta innebär att innerväggar, innertak, isolering, golvvärme, VVS, ventilation och el är färdigt. Enligt följande specifikationer ser du vad som ingår respektive inte ingår.

Snickerier

Ingår

- Uppförande av samtliga innerväggar stålregel enkelgips. oisolerade innerväggar.
- Färdigställande av ytterväggar, osb skiva och gipsskiva.
- Färdigställande av vind med isolering ångspärr undertaksgles och innertak i form av Agnes Takess samt tak luftning.
- Isolering mellan bjälklag med 70 mm Rockwool, undertaksgles samt innertak (Agnes takess)
- Smygar runt alla fönster och ytterdörrar tillverkas i gips.
- Bastu med lavar

Ingår inte

Kök, bastudörr, bastuaggregat, innerdörrar, lister, badrumsinredning, tvättstugeinredning, garderober, altaner, uteplatser, invändiga trappor, utvändiga trappor, spaljé och handeldare.

Måleri

- Inget invändigt måleri ingår.

Plattsättning

- Ingen plattsättning ingår.

Rörmokeri

Ingår

- Vattendragning i hela huset.
- Avlopps dragning plan 2 och luftning på vind.

Ingår inte

- Montering av fördelare för tappvatten.
- Installation av värmepump.
- Montering och köp av samtliga blandare.
- Vattenbyglingar vid handfat.
- Provtryckning av tappvatten.

Ventilation

Ingår

- All ventilation i hela huset med 2 sug punkter på vardera plan.
- 8 st freshventiler totalt i hela huset.

Ingår inte

- Ventilationsaggregat alt värmepump.
- Ihopkoppling ventilation och värmepump.
- Bastu ventilation.

El

Ingår

- Alla eluttag monterade i alla rum.
- Alla takkontakter monterade i alla rum.
- Alla tv- och teleuttag i alla rum monterade förutom i hall, förråd och badrum.
- Monterad belysning består av infällda spotlights i vardagsrum, allrum, badrum öv, badrum bv och hall.
- Monterade ljusrörsarmaturer i tvättstuga och förråd.
- Utomhus armaturer 15 st.
- Alla strömbrytare är enligt normal standard.
- Bastulampa under lave.

Ingår inte

- Dimmer till belysning.
- Inga armaturer utöver ovan beskrivna ingår.

Uppvärmning

Ingår inte

- Värmekälla typ värmepump samt element ingår inte.

Maskiner

Ingår inte

- Inga vitvaror ingår.

Övrigt

Ingår inte

- Kostnader för eventuell besiktningsman.

Ekonomi

Alla hus leveranser ska vara kopplade till en av kunden framtagen bankgaranti eller liknande. Fakturering sker löpande enligt lyftplan.

Pris Startpaket

860 000 kr inklusive moms.

KOMPLETTERA MED INREDNINGSPAKETET OCH FÅ DIN VILLA HELT FÄRDIGSTÄLLD. LÄS VIDARE I SEPARAT PRODUKTBLAD OM INREDNINGSPAKETETS INNEHÅLL.